



Kantor Ideál

INVESTICE DO ROZVOJE VZDĚLÁVÁNÍ

KANTOR IDEÁL

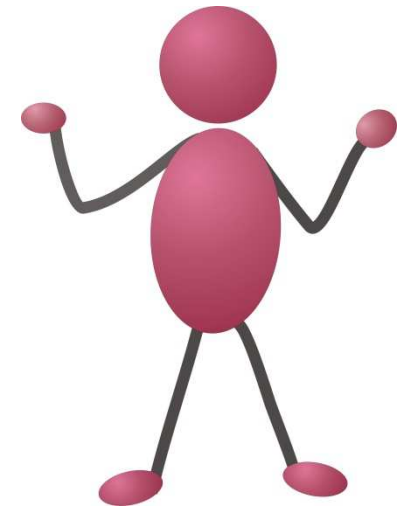
Vzdělávání a podpora pedagogických
pracovníků ZŠ a SŠ při integraci
ICT do výuky

registrační číslo: CZ.1.07/1.3.00/51.0023

CO VÁS V PROJEKTU ČEKÁ?

Co Vás v projektu čeká?

AKTIVITY PROJEKTU

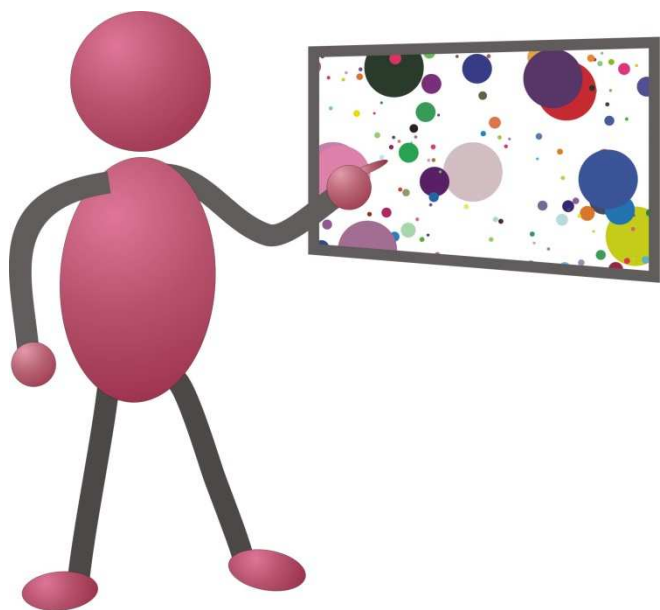


Aktivity projektu

- **aktivita A**
 - podaktivita A1 – vzdělávání ředitelů škol
 - podaktivita A2 – mentoring a podpora pedagogických pracovníků školy
 - podaktivita A3 – metodik ICT
- **aktivita B**
 - podaktivita B1 – ICT – „co už máme“
 - podaktivita B2 – ICT – „co chceme“
 - podaktivita B3 – ICT – oborové didaktiky
- **aktivita C**
 - evaluace

podaktivita A1

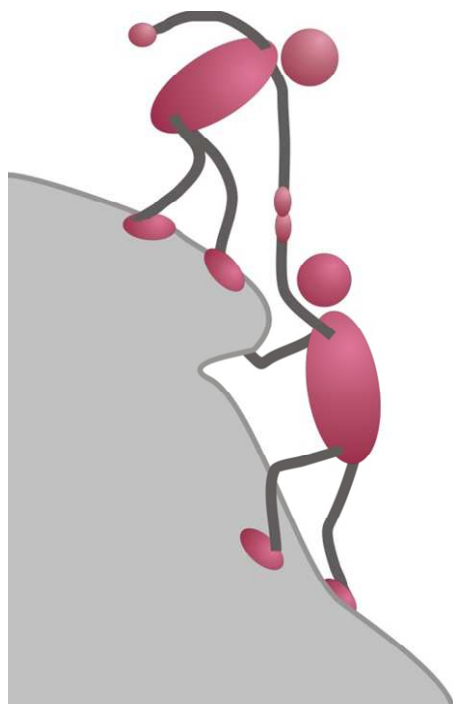
Vzdělávání ředitelů škol



- proškolení ředitelů (vedení) škol v oblasti zadávání veřejných zakázek (listopad)
- vzdělávací kurz pro ředitele a vedení školy na Bezpečnostní politika v kyberprostoru (leden)

podaktivita A2

Mentoring a podpora
pedagogických pracovníků
školy



- vyškolení mentorů – dvoudenní seminář pro mentory
- setkání mentorů s pedagogy zapojenými do projektu; nastavení komunikačních procesů mezi pedagogy a mentory; diskuse o stávajícím využití ICT ve výuce
- přidělení přístupů do systému LMS
- metodická a technická podpora škol

podaktivita A3

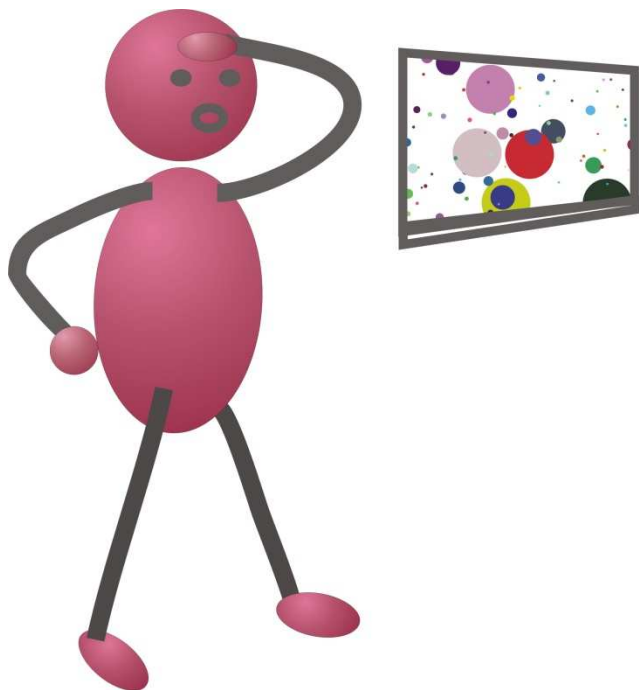
Metodik ICT



- výběr pedagogů na pozice Metodik ICT
- proškolení Metodiků ICT
- vytvoření e-Learningové podpory pro vzdělávání Metodiků ICT

podaktivita B1

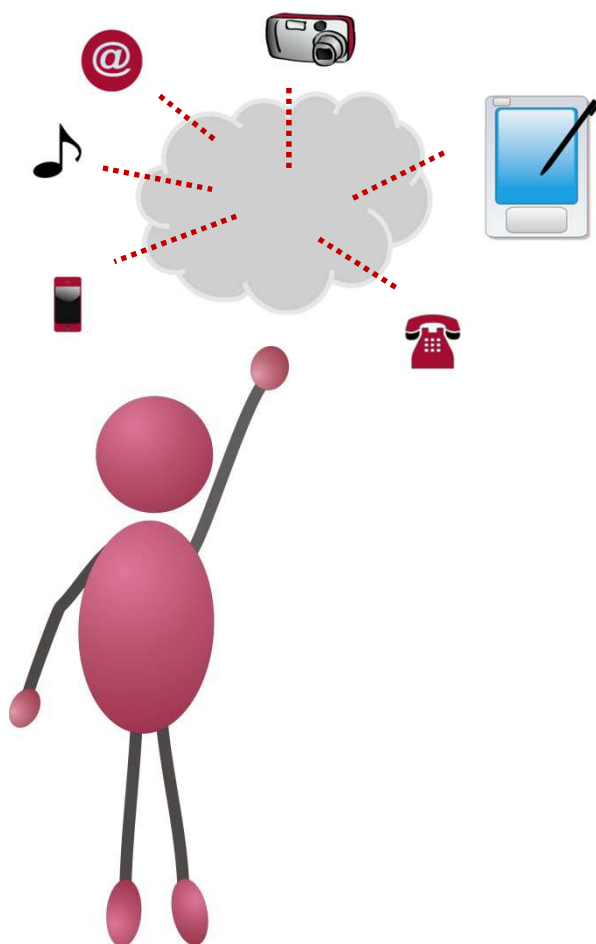
ICT – „co už máme“



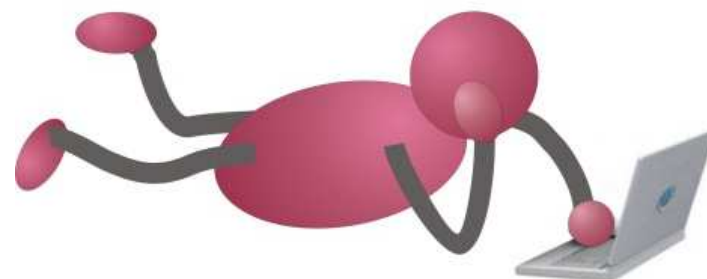
- vzdělávací kurzy s využitím techniky, která je na školách k dispozici (rozsah 5 hodin)
- e-Learningová podpora ke kurzům
- evaluační šetření

podaktivita B2

ICT – „co chceme“



- vzdělávací kurzy pro práci s dotykovými zařízeními
- cloudová řešení (rozsah 5 hodin)
- e-Learningová podpora pro kurzy
- evaluace jednotlivých činností



podaktivita B3

ICT – oborové didaktiky



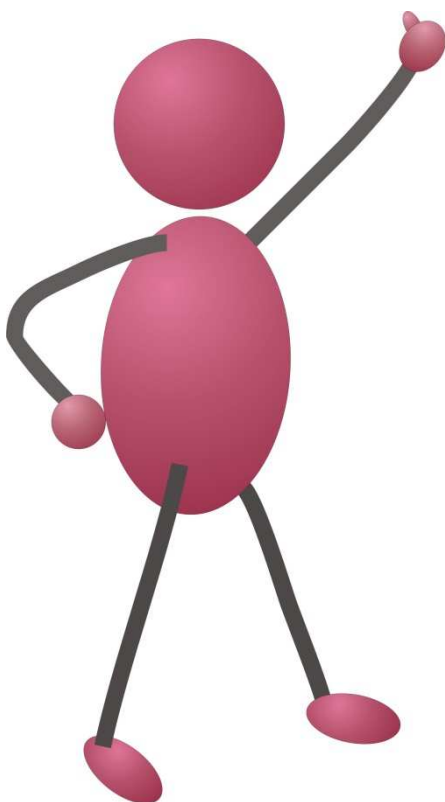
- vzdělávání pro využití mobilních (dotykových) zařízení v konkrétních předmětech
- vzdělávání pro výuku vedenou s ICT - využití hotových výukových aplikací pro konkrétní předměty
- vzdělávání pro tvorbu vlastních výukových materiálů s využitím ICT
- vytvoření e-Learningové opory
- komunikace prostřednictvím LMS

podaktivita C

Evaluace

aneb

„Nutné nemusí být vždy
nepříjemné.“



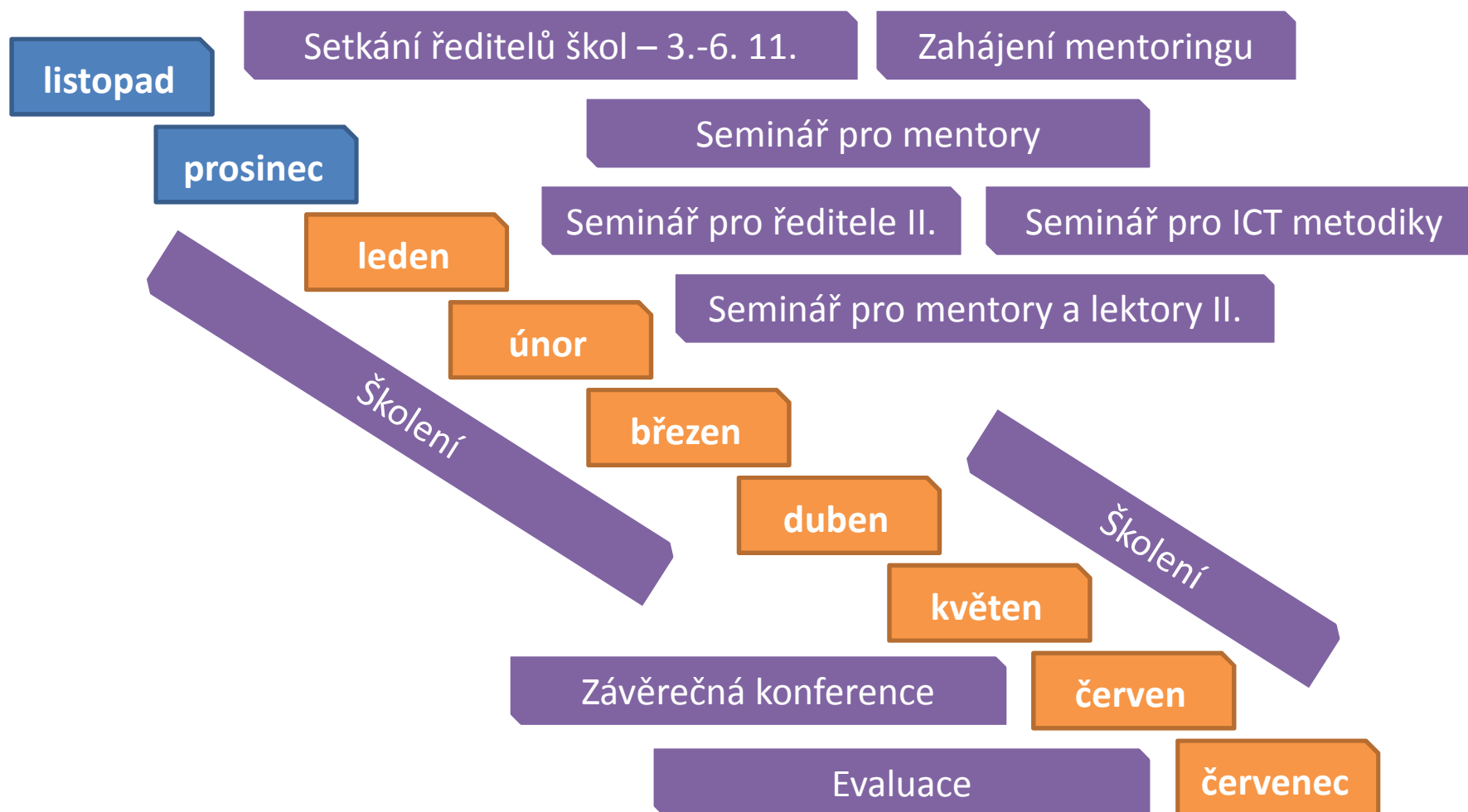
- povinná aktivita projektu
- úvodní (popis výchozího stavu – vybavení, kompetence)
- průběžná (vzdělávací aktivity a jejich účinnost)
- závěrečná (dosažený stav po projektu – vybavení, kompetence)
- nástroje: Profil školy 21, vlastní evaluační nástroje



Co Vás v projektu čeká?

HARMONOGRAM PROJEKTU

Harmonogram projektu

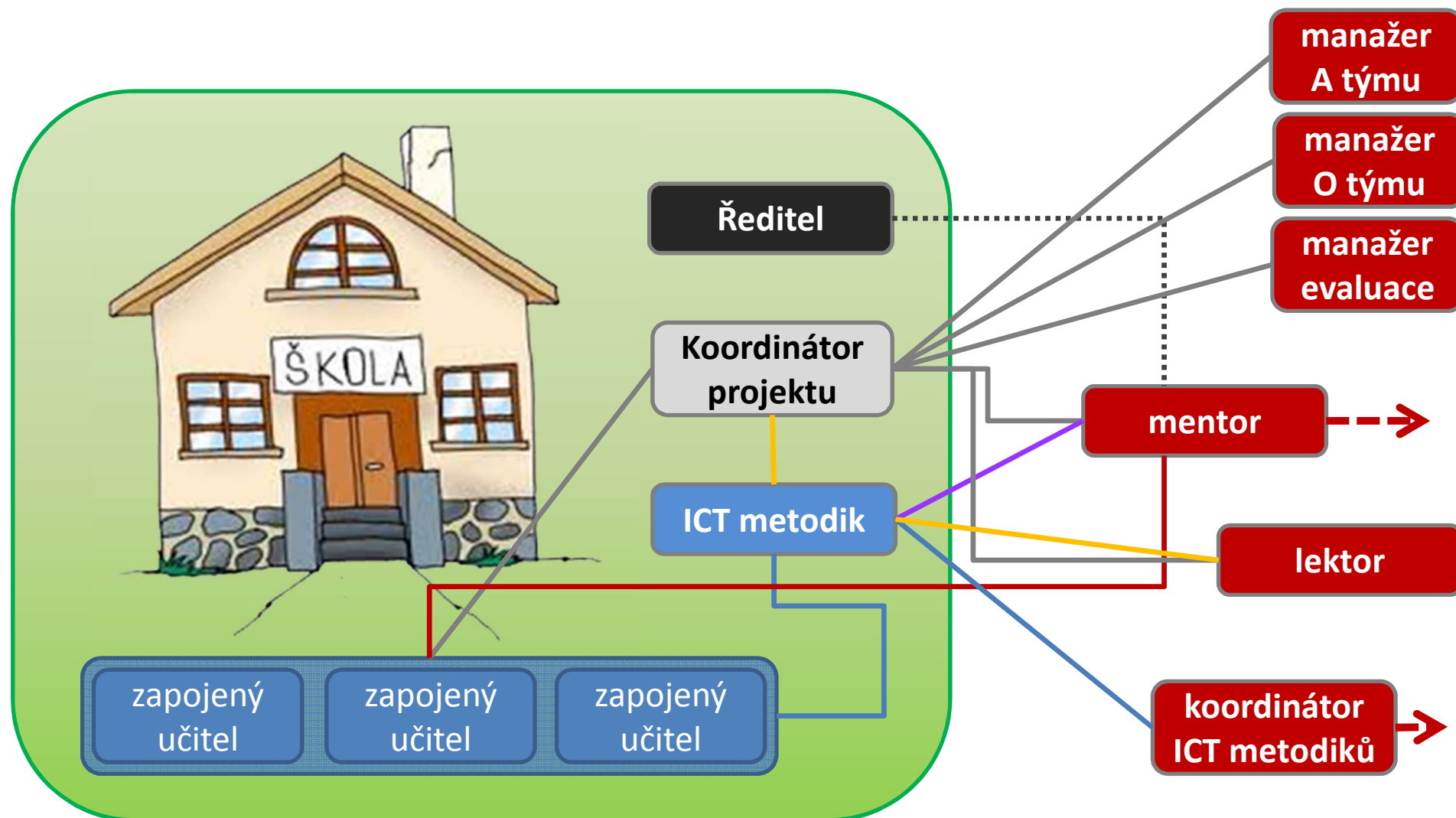


S kým budete v projekte komunikovat?

STRUKTURA POZIC V PROJEKTU



Komunikace škola – projektový tým

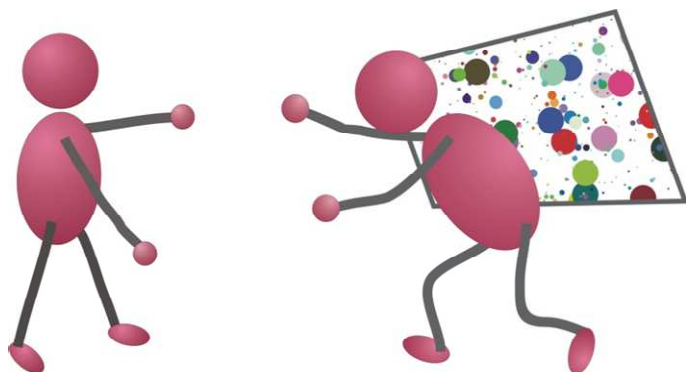


Koordinátor projektu

- uzavírá DPP se školou
(8 nebo 16 hodin měsíčně dle velikosti školy)
- koordinuje projekt na škole
- plánuje vzdělávací aktivity pro pedagogy
- spolupracuje na organizačním zajištění termínů, prostor a techniky
- je odpovědný za přípravu své části monitorovacích zpráv

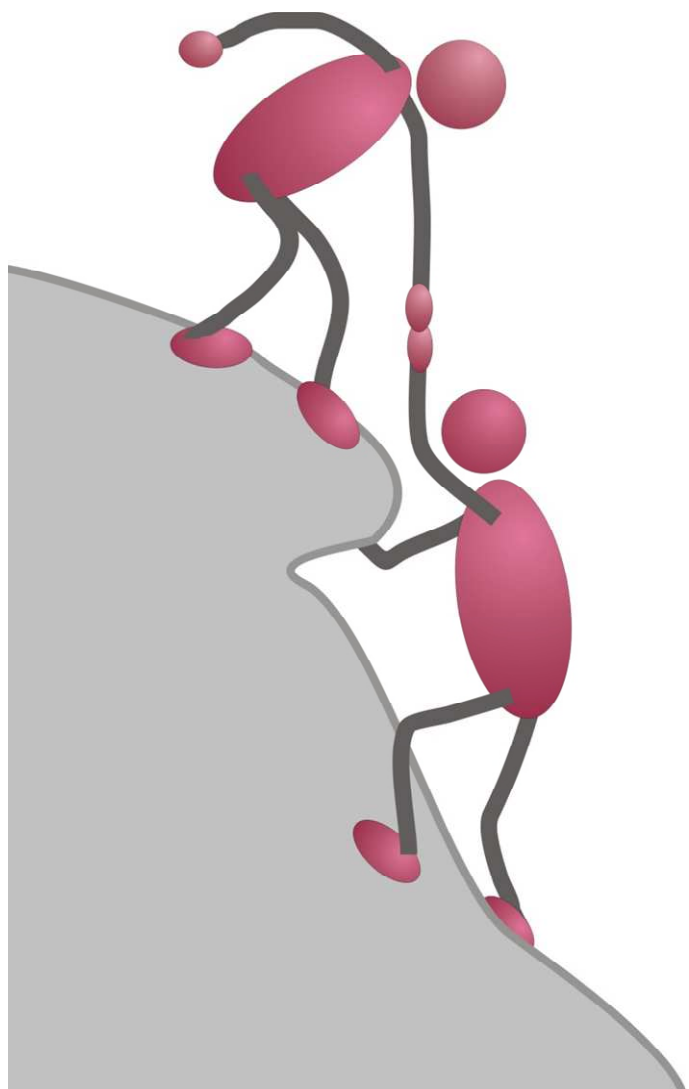


Metodik ICT (nepovinná pozice)



- interní pracovník školy
- uzavírá DPČ s příjemcem (firma S-Comp)
- zajišťuje technickou pomoc
- spolupracuje s lektorem na přípravě školení
- zajištění místnosti a techniku pro školení
- údržba zařízení, která škola v projektu získá
- podílí se na evaluaci aktivit projektu

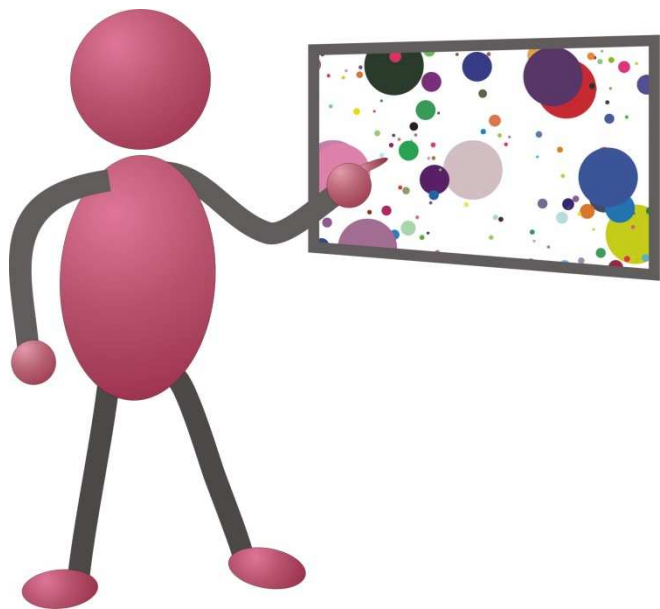
Mentor

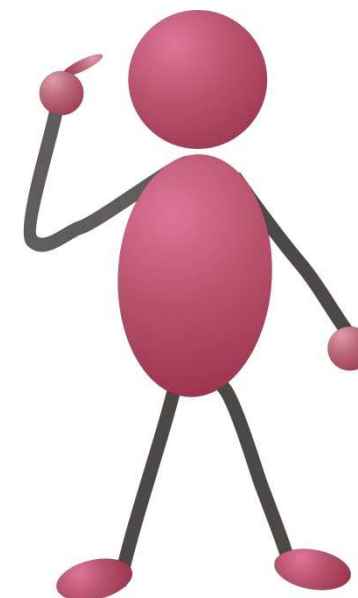


- nejlépe externí pedagog
- uzavírá DPČ s příjemcem (firma S-Comp)
- metodická a technická pomoc zapojeným učitelům
- pomáhá a radí méně zkušeným pedagogům
- „průvodce“ pedagoga při přípravě hodiny s využitím ICT
- k dispozici buď osobně nebo prostřednictvím komunikační platformy LMS

Lektor

- vede prezenční školení včetně hodnocení výstupu
- pro e-learning je k dispozici prostřednictvím komunikační platformy LMS





Co Vás může zajímat?

ČASTO KLADENÉ DOTAZY

(finanční oblast)

Škola = Partner s finanční účastí



**Partner musí mít
projektový účet**

Co bude škola hradit?

- náklady na nákup mobilního zařízení
- mzdové náklady na koordinátora projektu (DPP)
- stravné a jízdné pro pedagogické pracovníky (cestovní příkaz)
- další nepřímé náklady ve výši 6 000 Kč



Finanční záloha

- Partner (škola) získá zálohu na pokrytí způsobilých výdajů, kterou je povinen řádně vykázat a vyúčtovat.
- Příjemce je povinen zálohu poskytnout partnerovi nejpozději do 10 pracovních dnů od připsání první platby v rámci finanční podpory.
- V první záloze partner obdrží prostředky na mzdové náklady na 3 měsíce, zálohu na stravné a jízdné a 6000 Kč na nepřímé náklady.

Co jsou to Nepřímé náklady? (příklady)

- vedení účetnictví včetně mezd pracovníků, personalistika;
- zajištění publicity, ostrahy, úklidu
- zajištění opravy a údržby zařízení, vybavení
- kopírování a tisk pro administraci projektu a pro publicity
- nájemné kanceláře pro realizační tým + služby, internet, telefon
- náklady na spotřební a kancelářský materiál
- daňové a právní poradenství
- bankovní poplatky, pojištění majetku využívaného k realizaci projektu.

Koordinátor projektu a jeho výkaz práce

- **Koordinátor projektu dostane připravený měsíční výkaz práce a doplní:**
 - počet hodin strávených na projektu
 - detailní popis vykonaných aktivit
 - datum a podpis pracovníka
- Výkaz podepíše nadřízená osoba koordinátora (ředitel, zástupce ředitele).

Výkaz práce – Kam ho odevzdat?

- Výkazy práce předkládá k proplacení zaměstnavateli (škole).
- Koordinátor zašle posledního dne v měsíci výkaz v elektronické podobě paní Zdeňce Faitové (faitova@scomp.cz) ke kontrole.
- Originál výkazu práce koordinátora partner dokládá do příslušné monitorovací zprávy společně s vyúčtováním způsobilých výdajů.



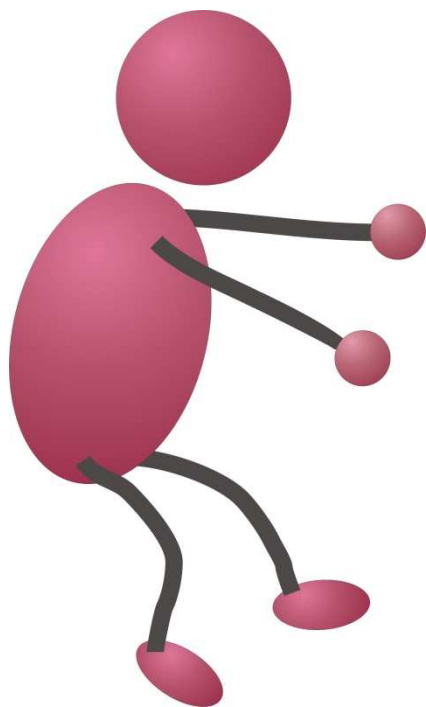
NA KOHO SE OBRACET?

Vedení projektu

- Manažer projektu – Mgr. Pavel Mráz
 - mraz@scomp.cz
- Finanční manažerka – Ing. Iva Krupičková
 - krupickova@servodata.net
- Manažerka A týmu – Zdeňka Faitová
 - faitova@scomp.cz
- Manažerka O týmu – Ing. Eva Fanfulová
 - fanfulova@servodata.net
- Manažerka evaluace – Ing. Jaroslava Výborná
 - vyborna@servodata.net

Na koho se obracet?

- Administrativa - Manažerka A týmu
Zdeňka Faitová, faitova@scomp.cz
- Odborné záležitosti - Manažerka O týmu
Ing. Eva Fanfulová, fanfulova@servodata.net
- Evaluace - Manažerka evaluace
Ing. Jaroslava Výborná, vyborna@servodata.net



**DĚKUJEME ZA
POZORNOST**